

PROJEKT DACHGESCHOSS	NEUBAU VON MFH : BREITWEG 15, 4460 GELTERKINDEN MST: 1:100	PARZ. 3645
BAUHERRSCHAFT ARCHITEKTEN	L. & J. SCHAUB-DIETSCHI, 4494 OLTINGEN, D. & D. WYSS-KREBS, 4467 ROTHENFLUH DOMINIQUE WYSS ARCH. HTL/STV, OB. VOGTSMATTEN 37, 4467 ROTHENFLUH TEL. 061 99196 66, FAX. 061 993 96 66, MAIL. dominique@dominiquewyss.ch	
DATUM: DEZ. 09	REVISION:	GRÖSSE: A4 NR.:

Wohnen
001
+5.73 35.0qm
+5.60
B Parkett
W Abrieb
D Weissputz / gestrichen

Zimmer
003
+5.73 17.0qm
+5.60 16.8m
B Parkett
W Abrieb
D Weissputz / gestrichen

Zimmer
002
+5.73 22.0qm
+5.60 18.8m
B Parkett
W Abrieb
D Weissputz / gestrichen

Zimmer
004
+5.73 11.7qm
+5.60 14.4m
B Parkett
W Abrieb
D Weissputz / gestrichen

Zimmer
005
+5.73 14.5qm
+5.60 15.3m
B Parkett
W Abrieb
D Weissputz / gestrichen

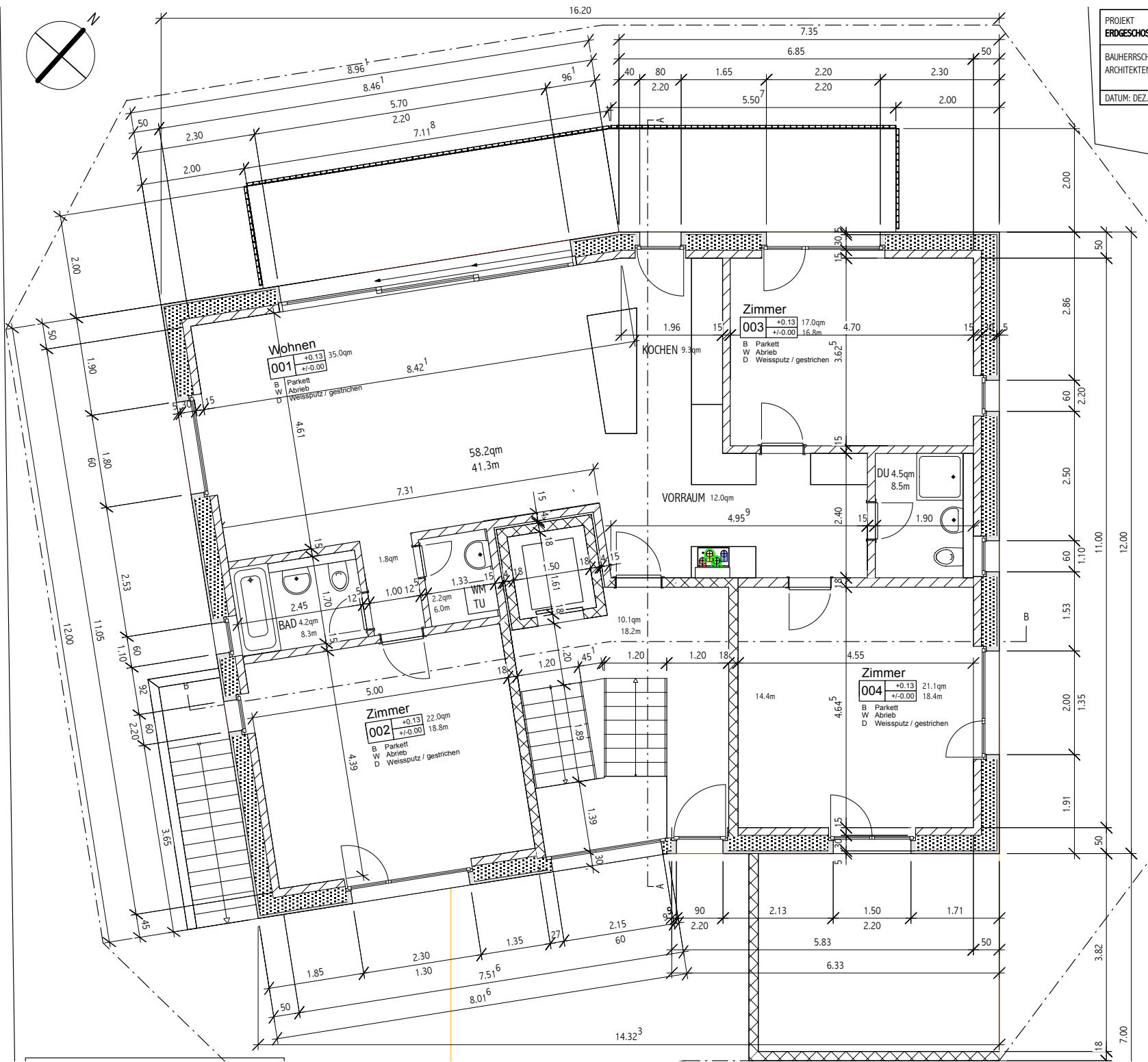
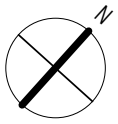
BAD
4.2qm
8.3m

VORRAUM
12.0qm

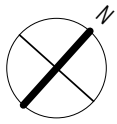
DU
4.5qm
8.6m

KOCHEN
9.5qm

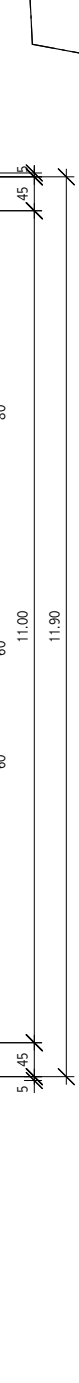
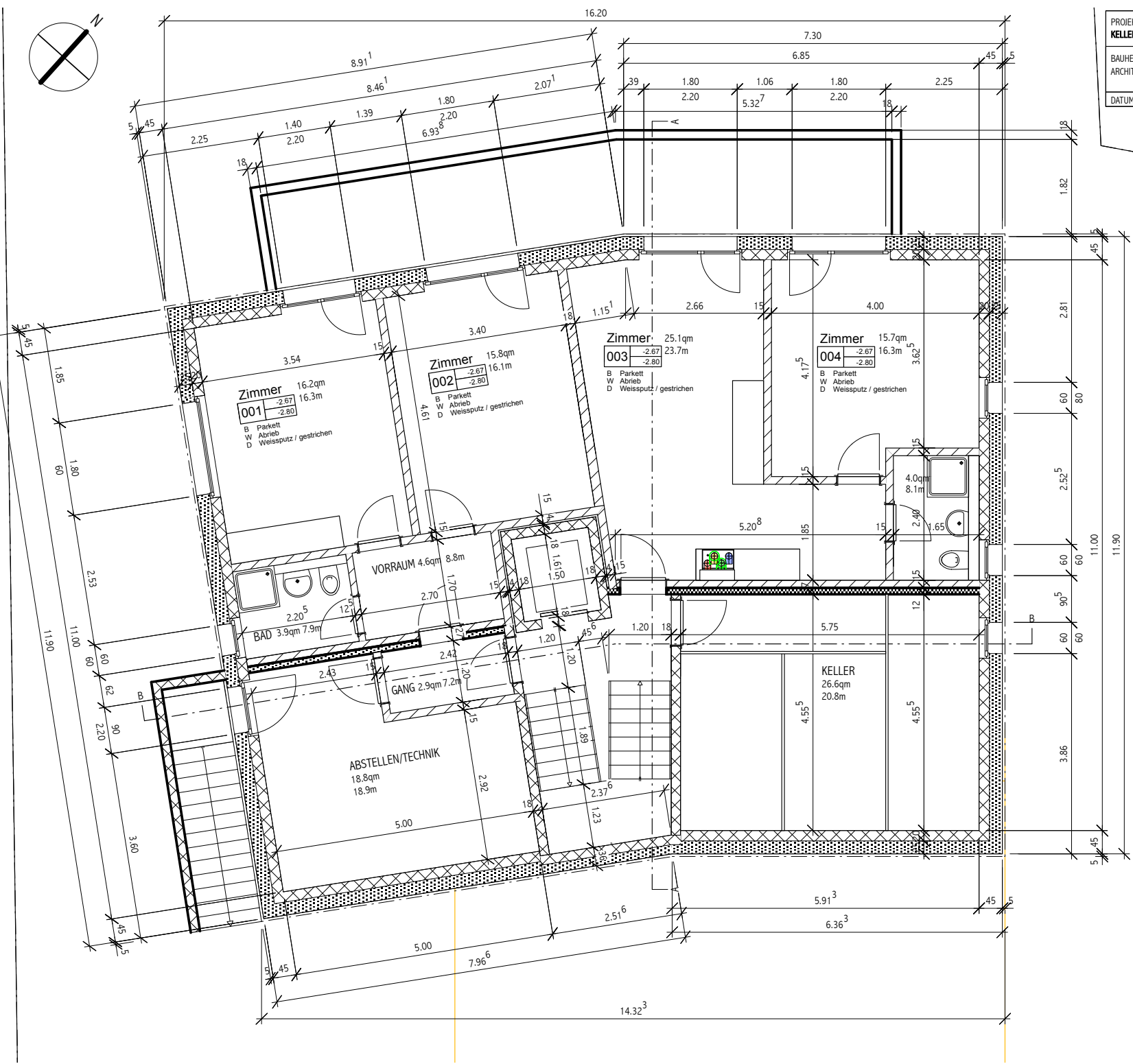
14.32³

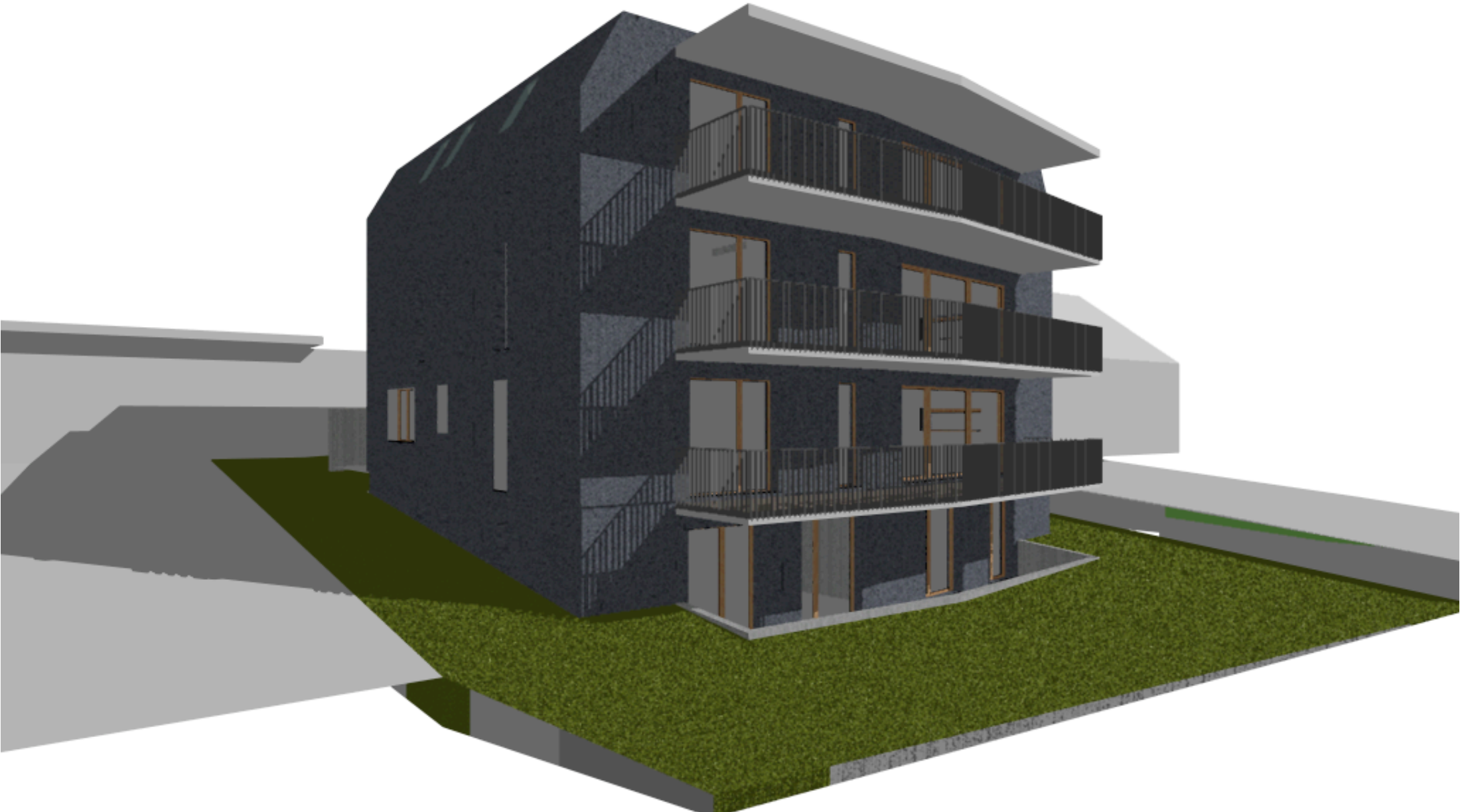


PROJEKT ERDGESCHOSS	NEUBAU VON MFH : BREITWEG 15, 4460 GELTERKINDEN	PARZ. 3645
BAUHERRSCHAFT ARCHITEKTEN	L. & J. SCHAUB-DIETSCHI, 4494 OLTINGEN, D. & D. WYSS-KREBS, 4467 ROTHENFLUH DOMINIQUE WYSS ARCH. HTL/STV, OB. VOGTSMATTEN 37, 4467 ROTHENFLUH TEL. 061 99196 66, FAX. 061 993 96 66, MAIL. dominique@dominiquewyss.ch	
DATUM: DEZ. 09	REVISION:	GRÖSSE: A4 NR.:

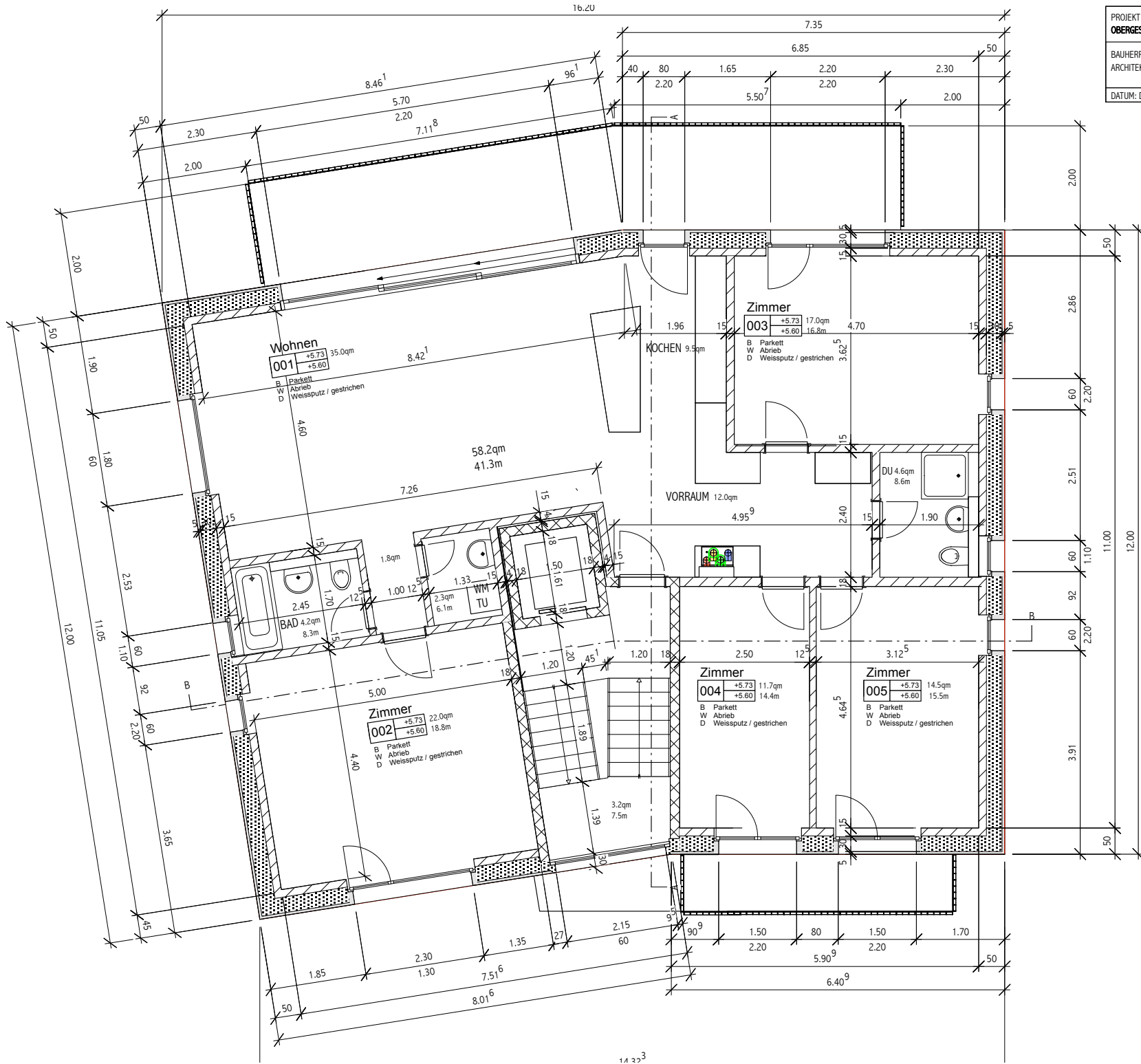


PROJEKT KELLERGESCHOSS	NEUBAU VON MFH : BREITWEG 15, 4460 GELTERKINDEN MST: 1:100	PARZ. 3645
BAUHERRSCHAFT ARCHITEKTEN	L. & J. SCHAUB-DIETSCHI, 4494 OLTINGEN, D. & D. WYSS-KREBS, 4467 ROTHENFLUH DOMINIQUE WYSS ARCH. HTL/STV, OB. VOGTSMATTEN 37, 4467 ROTHENFLUH TEL. 061 99196 66, FAX. 061 993 96 66, MAIL. dominique@dominiquewys.ch	
DATUM: DEZ. 09	REVISION:	GRÖSSE: A4 NR.:



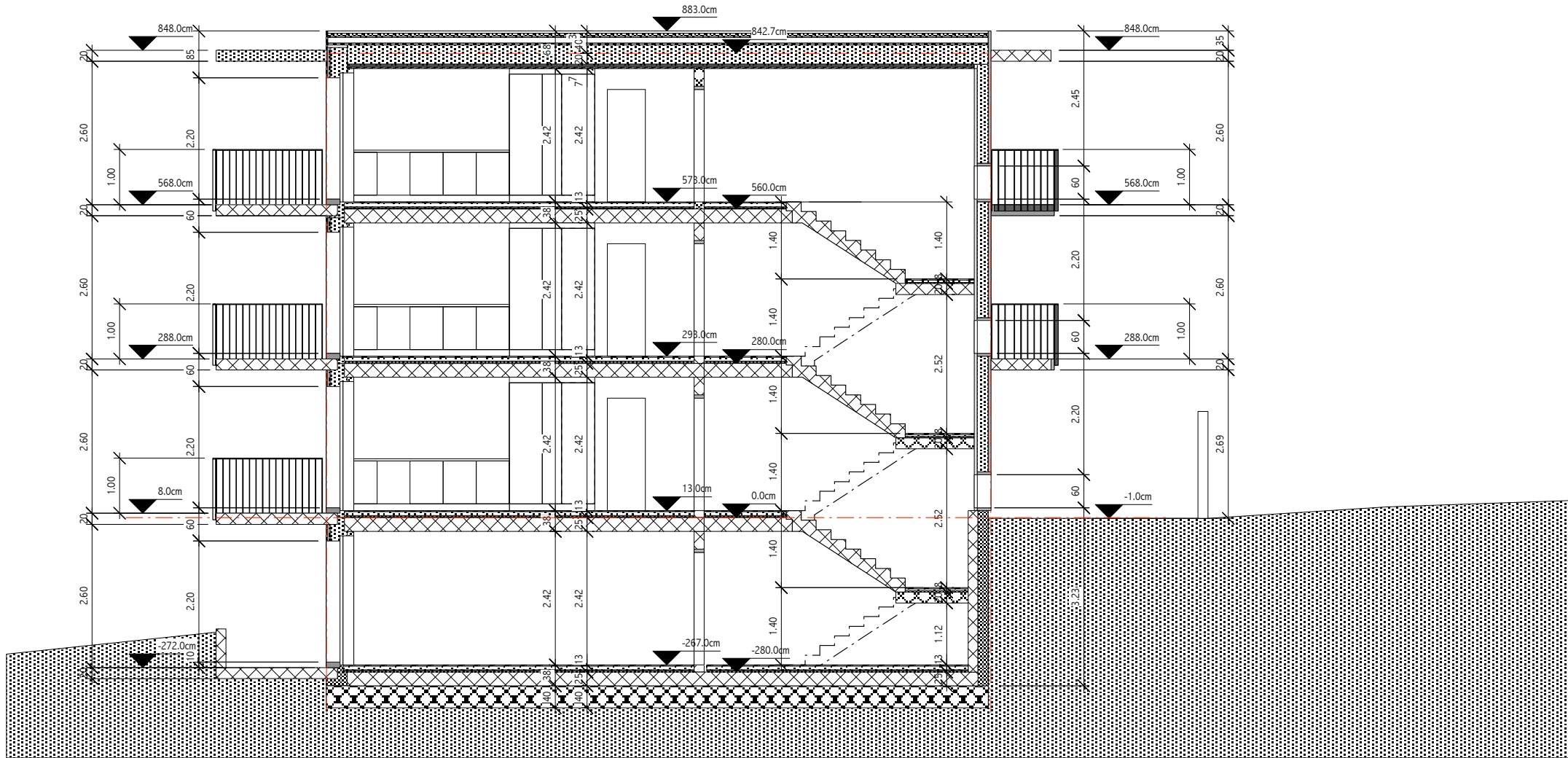




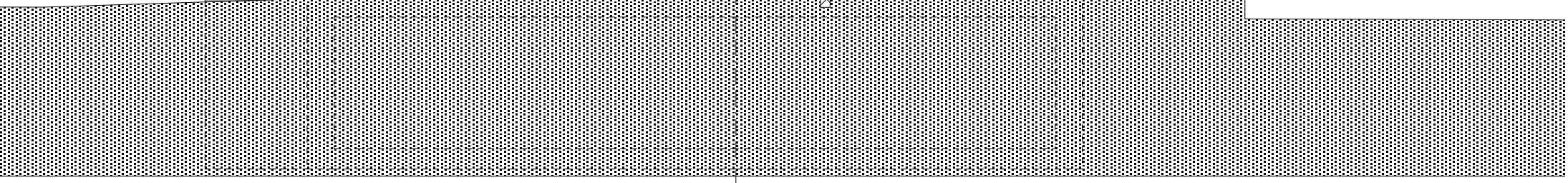
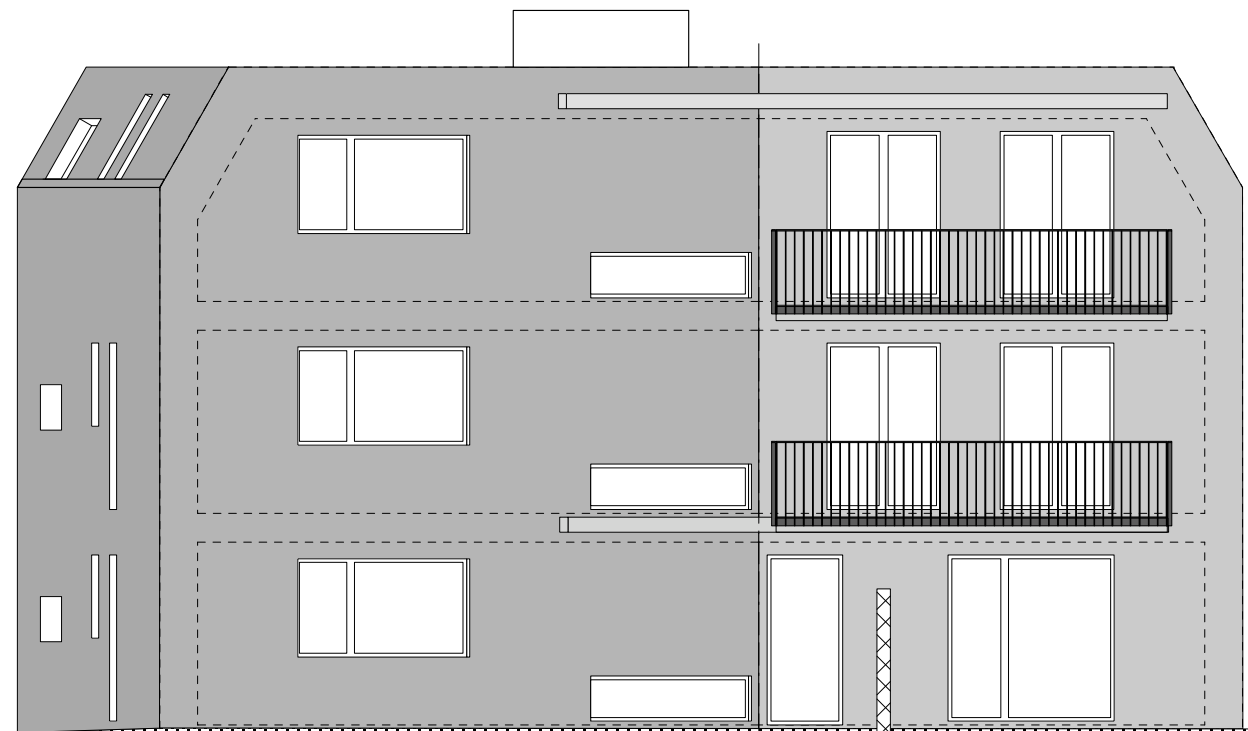


PROJEKT OBERGESCHOSS	NEUBAU VON MFH : BREITWEG 15, 4460 GELTERKINDEN MST: 1:100	PARZ. 3645
BAUHERRSCHAFT ARCHITEKTEN	L. & J. SCHAUB-DIETSCHI, 4494 OLTINGEN, D. & D. WYSS-KREBS, 4467 ROTHENFLUH DOMINIQUE WYSS ARCH. HTL/STV, OB. VOGTSMATTEN 37, 4467 ROTHENFLUH TEL. 061 99196 66, FAX. 061 993 96 66, MAIL. dominique@dominiquewyss.ch	
DATUM: DEZ. 09	REVISION:	GRÖSSE: A4 NR.:

PROJEKT QUESCHNITT A-A	NEUBAU VON MFH : BREITWEG 15, 4460 GELTERKINDEN MST: 1:100	PARZ. 3645
BAUHERRSCHAFT ARCHITEKTEN	L. & J. SCHAUB-DIETSCHI, 4494 OLTINGEN, D. & D. WYSS-KREBS, 4467 ROTHENFLUH DOMINIQUE WYSS ARCH. HTL/STV, OB. VOGTSMATTEN 37, 4467 ROTHENFLUH TEL. 061 99196 66, FAX. 061 993 96 66, MAIL. dominique@dominiquewyss.ch	
DATUM: DEZ. 09	REVISION:	GRÖSSE: A4 NR.:



PROJEKT SO-FASSADE	NEUBAU VON MFH : BREITTWEG 15, 4460 GELTERKINDEN MST: 1:100	PARZ. 3645
BAUHERRSCHAFT ARCHITEKTEN	L. & J. SCHAUB-DIETSCHI, 4494 OLTINGEN, D. & D. WYSS-KREBS, 4467 ROTHENFLUH DOMINIQUE WYSS ARCH. HTL/STV, OB. VOGTSMATTEN 37, 4467 ROTHENFLUH TEL. 061 99196 66, FAX. 061 993 96 66, MAIL. dominique@dominiquewyss.ch	
DATUM: DEZ. 09	REVISION:	GRÖSSE: A4 NR.:





PROJEKT SW-FASSADE	NEUBAU VON MFH : BREITTWEG 15, 4460 GELTERKINDEN MST: 1:100	PARZ. 3645
BAUHERRSCHAFT ARCHITEKTEN	L. & J. SCHAUB-DIETSCHI, 4494 OLTINGEN, D. & D. WYSS-KREBS, 4467 ROTHENFLUH DOMINIQUE WYSS ARCH. HTL/STV, OB. VOGTSMATTEN 37, 4467 ROTHENFLUH TEL. 061 99196 66, FAX. 061 993 96 66, MAIL. dominique@dominiquewyss.ch	
DATUM: DEZ. 09	REVISION:	GRÖSSE: A4 NR.:

